

ZW8-12(Z)户外智能交流高压真空断路器

1 概述

ZW8-12(Z)系列户外交流高压真空断路器可与各种系列控制单元组合成ZW8-12(Z)系列户外智能交流高压真空断路器。该户外智能开关在二网改造中可实现供电系统的配电自动化，可作重合器使用，是实现供电自动化的理想开关设备。

2 特点

控制单元具有低功耗、全隔离、防尘、防潮的优点；可配备后备电池，在交流失压后仍能维持12h的正常工作；编程接口及接口软件灵活方便；支持光纤、有线、无线等各种通讯方式；可与DMS系统通讯，实现“四遥”（遥控、遥测、遥信、遥调）功能。

3 主要功能

3.1 微机保护功能：

具有速断、限时速断、过流三段式电流保护功能，灵活整定定时限的快慢速特性，用户可设置保护定值和延时。

3.2 重合闸功能：

最多可设定3次重合闸，可自由选择重合闸次数和不同的重合间隔，具有重合闸前加速、后加速及顺序配合功能选择。

3.3 网络重构功能：

在环网运行时，根据预先的功能设置，可实现分布式智能控制。当网络出现故障时，可自动清除故障，自动隔离故障区域，自动转移供电，恢复非故障区域的供电。

3.4 网络重构功能包括：

失压跳闸闭锁、自动合闸、短时无重合闸、持续无重合闸、失压合闸、自动复位、短时启动备用保护定值、持续启动备用保护定值。

3.5 测量功能：

测量电压、电流等数据及各种运行数据记录和事件记录。

3.6 FTU功能：

可实现遥控、遥测、遥信、遥调等四遥功能，如操作的远方控制、各种状态的远方监测、各种测量值及事件记录的远方显示、各种整定值的远方调整等。

3.7 通讯接口及协议：

控制器配有1个数据接口标准远动通讯协议，支持光纤、有线、无线等各种通讯方式，充当配电自动化系统中的远程终端。

3.8 遥控功能：

可配备无线遥控器，实现近距离遥控分闸、合闸操作，操作安全可靠。

3.9 后备电池：

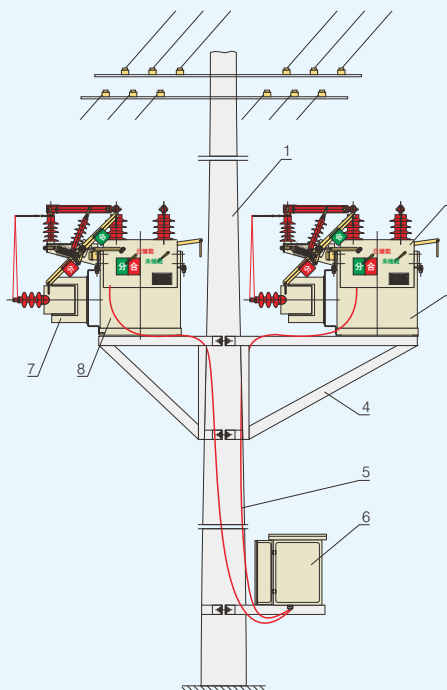
可配备后备电池，在交流失电后仍能维持12小时的正常工作。

3.10 双电源切换保护功能：

实现双电源互投控制，具有上电自动延时合闸功能，失电自动延时分闸功能，出线侧有电不合闸功能，两侧开关位置互锁功能。

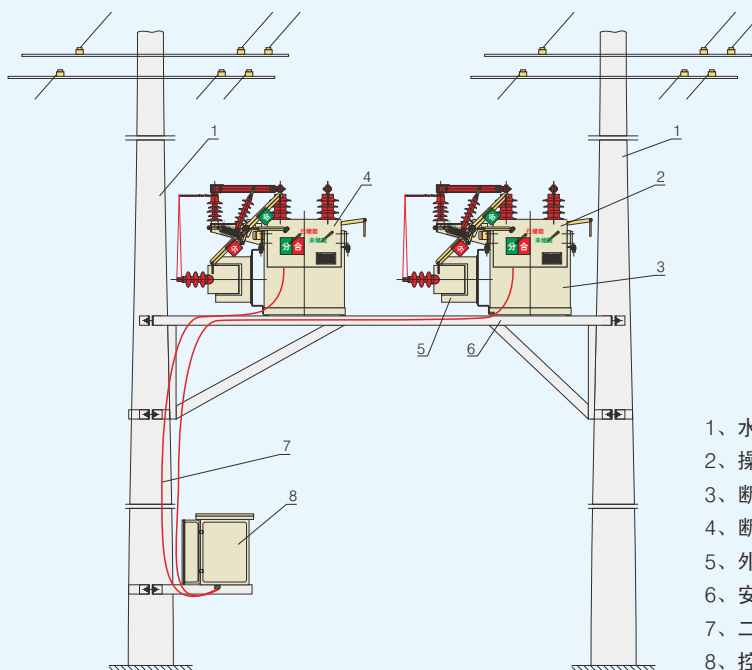


双电源切换装置安装示意图 (单杆)



- 1、水泥电线杆
- 2、操作机构
- 3、断路器B
- 4、安装架
- 5、二次电缆线
- 6、控制器
- 7、外置电压互感器PT
- 8、断路器A

双电源切换装置安装示意图 (双杆)



- 1、水泥电线杆
- 2、操作机构
- 3、断路器B
- 4、断路器A
- 5、外置电压互感器PT
- 6、安装架
- 7、二次电缆线
- 8、控制器

4 订货须知

- 4.1 智能型控制器功能种类;
- 4.2 是否要求通讯;
- 4.3 控制电压;
- 4.4 特殊使用条件。